

Accompagnement à l'éco-conception

TEXTILE, MODE, HABILLEMENT

Sylvie Martel et Laetitia Blondel





LAETITIA BLONDEL

*Facilitatrice en
Intelligence Collective*

Ingénieure de formation,
j'ai évolué 20 ans dans la
maintenance industrielle.

A 40 ans, j'ai souhaité
mettre toute mon énergie
au service de ce qui
compte le plus pour moi :
l'écologie au sens large.

Facilitatrice en intelligence
collective, j'aime profiter
de la force du collectif
pour engager le
changement de manière
efficace et concrète.

<https://www.linkedin.com/in/laetitia-blondel/>



SYLVIE MARTEL

Consultante Mode/Textile

J'ai 30 ans d'expérience dans la
filière textile/habillement:
création, développement
produit, conseil, formation et
enseignement.

Mon crédo:

- Mobiliser l'intelligence
créative des équipes pour
donner sens à la
transformation durable et
responsable de l'entreprise
- Booster la créativité en
interne avec les outils du
Design Thinking

<https://www.linkedin.com/in/sylvie-martel-aa29281a/>



Notre collaboration

UNIR NOS FORCES POUR STIMULER L'INNOVATION COLLECTIVE ET RESPONSABLE

- **Deux profils complémentaires** : nos expériences du monde de l'entreprise s'appuient sur la connaissance des enjeux écologiques et de la filière textile de la conception à la mise sur le marché.
- **Des compétences et outils en intelligence collective** qui se croisent et s'enrichissent pour faire émerger le potentiel créatif des équipes.
- **Une motivation partagée et une envie commune** de s'impliquer concrètement dans l'émergence de solutions éco-responsables en faisant bouger les lignes par la mobilisation collective.

*2 regards croisés pour
3 points clés*



ECO-CONCEPTION

Les 5 avantages

pour vous :

1. **Réduction des coûts et optimisation des ressources** : par l'optimisation de l'utilisation des ressources et l'amélioration de la gestion de la chaîne d'approvisionnement
2. **Renforcement de la compétitivité et de l'innovation** : concevoir durablement et innover sont des éléments différenciant dans un marché tendu
3. **Amélioration de l'image de marque** : en répondant aux attentes des consommateurs et en renforçant leur confiance dans la marque
4. **Anticipation des réglementations environnementales** : pour mieux se préparer à l'évolution des règles et normes
5. **Contribution à la responsabilité sociale** l'éco-conception peut améliorer les conditions sociales au sein de l'industrie textile.

Agir ensemble

L'éco-conception est devenue **incontournable** dans le domaine de la mode, du textile et de l'habillement : notre accompagnement vous permettra d'**accélérer**, **enrichir** et **faciliter** votre démarche en sollicitant l'ensemble des parties prenantes dans une dynamique projet cohérente et globale.

Les bénéfices de notre accompagnement :

- Monter en compétences des équipes sur les enjeux et les bonnes pratiques de l'éco-conception
- Identifier les leviers d'éco-conception innovants et pertinents
- Faire émerger les axes d'amélioration ciblés
- Développer l'autonomie des acteurs du projet dans votre démarche de transformation éco-responsable



Accompagnement à l'écoconception

APPROCHE COLLABORATIVE

Nous proposons un accompagnement innovant pour les entreprises de la mode, du textile ou de l'habillement souhaitant initier ou renforcer une démarche d'éco-conception.

Grâce à notre approche collaborative et à notre expertise dans les domaines du textile et de l'intelligence collective, vous pourrez :

- **Stimuler la créativité** de vos équipes pour générer des idées novatrices
- **Amorcer une réflexion** approfondie sur vos processus et produits actuels
- **Définir des axes clés** pour l'éco-conception de vos produits textiles
- **Mobiliser l'expertise** de vos collaborateurs et parties prenantes
- **Élaborer une feuille de route** concrète

Ensemble, donnons vie à vos ambitions d'éco-conception et positionnons votre entreprise comme un acteur clé de la **transformation durable** du secteur textile !

NOTRE DEMARCHE

Ateliers collaboratifs

Nous vous proposons de mettre en place des ateliers d'**intelligence collective**.

Ils vous permettront d'impliquer vos équipes et parties prenantes dans l'appropriation des sujets et de renforcer votre autonomie sur le déploiement de projets d'éco-conception .

Chacun de nos accompagnements se veut personnalisé dans la forme et le fond pour répondre aux besoins de chacun de nos clients.

1-Engager

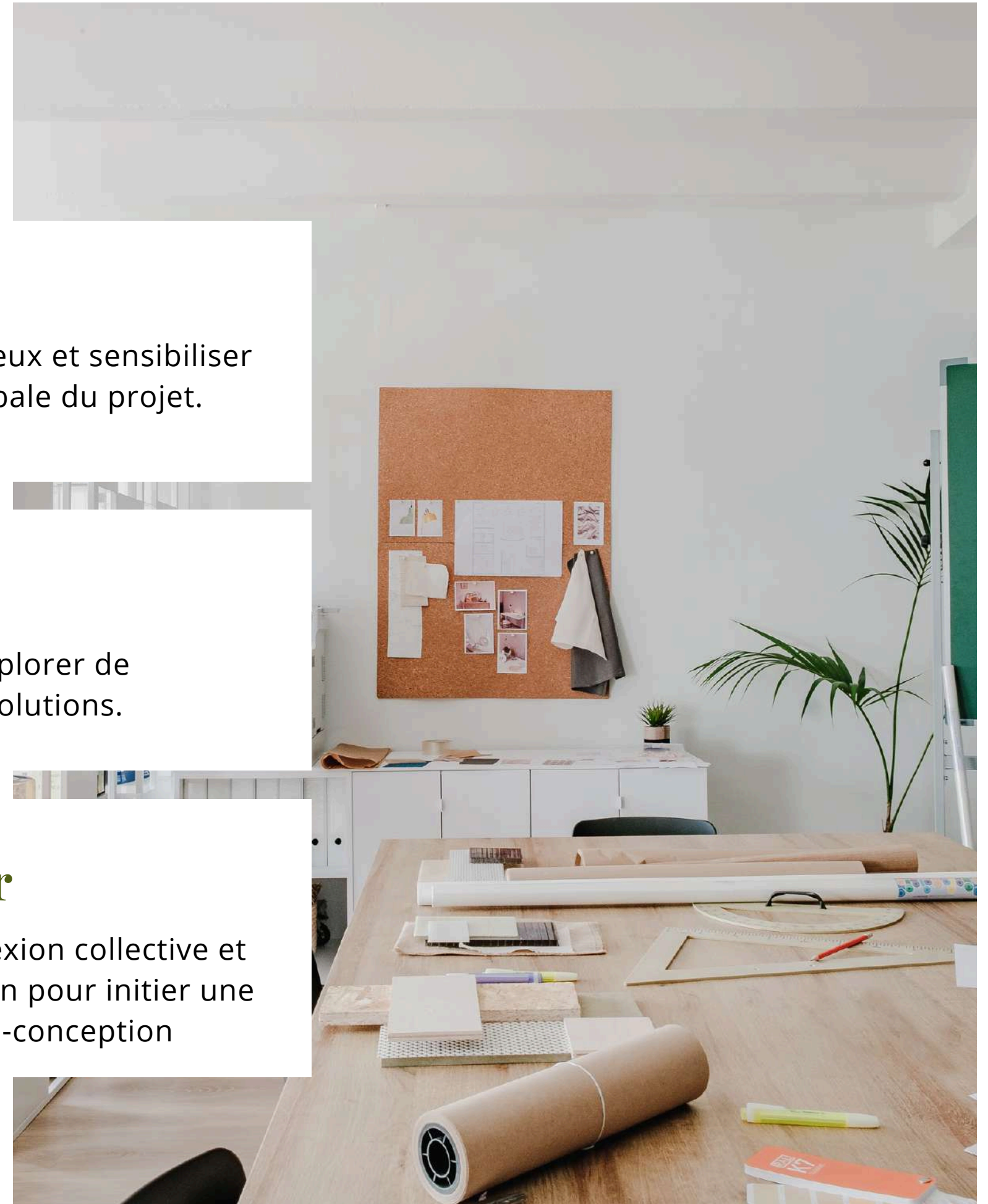
Appréhender les enjeux et sensibiliser sur la dimension globale du projet.

2-Mobiliser

Elargir la vision et explorer de nouvelles pistes de solutions.

3-Concrétiser

S'appuyer sur la réflexion collective et les pistes d'innovation pour initier une feuille de route d'éco-conception



Un déroulé en 3 séquences

Nous prévoyons un déroulé en 3 séquences d'une demi-journée à une journée en fonction des contextes. Un temps d'intégration et d'exploration est prévu entre chacune d'elle.

Proposition de calendrier à définir ensemble sur une période optimale de 2 mois environ.

Atelier 1



- Sensibiliser et mobiliser vos équipes au contexte et enjeux de l'éco-conception
- Identifier le besoin de transformation éco-responsable et lever les freins
- Explorer le contexte des opportunités

A l'issue de l'atelier 1, l'équipe aura :

Formulé collectivement ses objectifs

Atelier 2

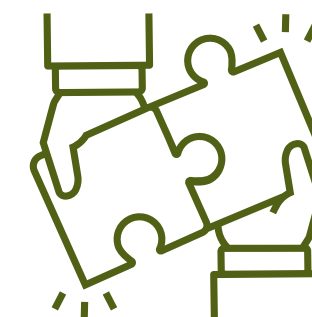


- Co-réfléchir et explorer les axes d'amélioration
- Produire des idées en intelligence collective
- Interroger et impliquer les partenaires

A l'issue de l'atelier 2, l'équipe aura :

Rédigé des pistes de solutions

Atelier 3



- Creuser et concrétiser les pistes de solutions
- Passer de l'idée au projet collectivement
- Structurer l'action

A l'issue de l'atelier 3, l'équipe aura :

Rédigé sa feuille de route opérationnelle

Un accompagnement pas à pas

Tout projet commence par un entretien de démarrage pour bien comprendre votre contexte et vos enjeux, préciser vos objectifs et définir avec vous les personnes qui seront impliquées dans le projet ainsi que les outils que nous déploierons pour votre accompagnement sur-mesure (exemples d'outils ci-dessous).

Un point post-ateliers permettra de faire le bilan et définir des perspectives pour vous permettre de continuer à construire en autonomie la suite de votre projet.

Initier

Entretien de démarrage
Cadrage de vos besoins

Atelier 1 : Engager

Cartographie des parties prenantes
Photolangage
Matrice du changement (ACDC)
Matrice QQOCQP
Quiz d'impact textile
Atelier de visualisation

Atelier 2 : Mobiliser

Carte mentale,
Brainstorming,
Arbre à idées
SCAMPER
Matrice SWOT
Interview ou observation des clients

Atelier 3 : Concrétiser

Matrice Now How Wow
Scénario du pire
Matrice Impact/Effort
Plan d'action graphique
Le mur des célébrations
Pitcher avec Pecha Kucha

Pérenniser

Point post-atelier
Préparer la suite

Nos références

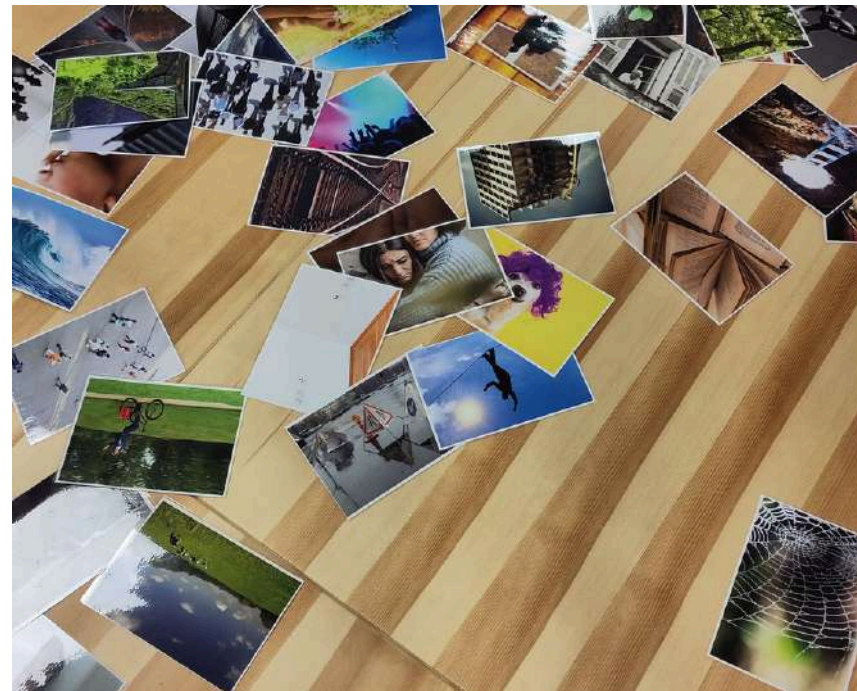


Témoignages



Ville de Cergy

Laëtitia a réussi à accompagner les équipes dans leur démarche d'éco responsabilité grâce à ses capacités de synthèse et sa méthode innovante d'animation collective



ResidEtape

Grand merci pour cette "journée un peu spéciale" qui a, de mon point de vue, complètement rempli les objectifs, en plus d'être agréable et conviviale



Université de Cergy


Très instructif. cela nous a permis de réunir nos perspectives communes pour essayer de faire évoluer positivement les choses. Une très belle journée dans son ensemble


Parlez-nous de votre projet

ALLONS PLUS LOIN EN ECO-CONCEPTION

Nous sommes à l'écoute de vos attentes pour vous accompagner de manière efficace et innovante dans les prochaines étapes de votre transformation durable et responsable.


Laetitia

 06 67 69 05 70

 laetitia@versuncoindeparadis.com



Sylvie

 06 24 11 81 96

 sylviemartel26@gmail.com

